

# Mga Proteksiyon sa Paggawa ng Manggagawang App-Based



Seattle Office of  
Labor Standards

## Sinong mga manggagawa ang may proteksiyon?

Ipinapataw ang mga batas na ito sa sinumang manggagawang gumagamit ng ilang partikular na app upang maatasan ng trabaho at tumatanggap ng may bayad na alok upang magsagawa ng mga serbisyo sa Seattle.

## Aling mga app?

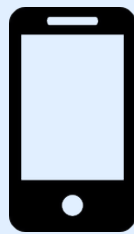
Saklaw ang mga app na pagmamay-ari ng mga "Network Company" pero ano nga ba ang ibig sabihin ng network company?



May

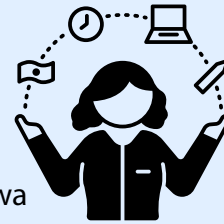
**250+**

manggagawang  
app-based sa  
buong mundo



Nagkokonekta sa mga  
kostumer at sa mga  
manggagawa

Naghahayag ng mga  
alok sa mga manggagawa  
gamit ang app



Nagtatakda ng mga  
rate ng bayad

Sumusubaybay sa  
mileage at oras na  
tinatrabaho ng  
manggagawa

## Minimum na Bayad sa Manggagawang App-Based

Ang mga protektadong manggagawa ay nakatatanggap ng minimum na bayad para sa oras na tinrabaho at milyang minaneho.

**\$0.45/  
minuto**

+

**\$0.77/  
milya**

=

**\$5.20**

**Alinman ang  
mas malaki**

Kung kailangan mong magsimulang magtrabaho para sa isang alok sa loob ng 2 oras, puwede mong ibilang ang oras/milya mula sa kung kailan tinanggap ang alok. Kung hindi man, puwede mo lang ibilang ang oras/milya mula sa una mong hinintuan para sa iyong unang trabaho.

Kung magsisimula kang matrabaho sa labas ng Seattle, puwede mo lang ibilang ang oras/milya sa sandaling nasa Lungsod ka na. Kung magsisimula kang magtrabaho sa loob ng Seattle, ibibilang ang lahat ng oras/milya.

## Alamin ang Iyong mga Karapatan

- ✓ Mapipili mo kung kailan at gaano karami ang tatrabahuhin at kung aling mga alok ang tatanggapin.
- ✓ Dapat ibigay ng kompanya ang tinantiyang milya at oras na mauubos para sa alok.
- ✓ Dapat mong matanggap ang lahat ng tip. Hindi ibinibilang ang mga tip bilang bahagi ng minimum na bayad.

# Mga Proteksiyon sa Paggawa ng Manggagawang App-Based



Seattle Office of  
Labor Standards

## May Bayad na Oras para sa Pagkakasakit at Kaligtasan (PSST, Paid Sick and Safe Time) ng Manggagawang App-Based

Ang mga protektadong manggagawa ay puwedeng lumiban sa trabaho nang may bayad para sa mga dahilang ito:

- Upang pangalagaan ang kalusugan ng pangangatawan o pag-iisip mo o ng iyong kapamilya
  - Kasama na rito ang mga appointment sa doktor
- Upang pangalagaan ang iyong sarili o ang kapamilyang nakararanas ng karahasan sa tahanan, pag-atakeng seksuwal, o pagmanman (stalking)
- Kapag sarado ang paaralan o lugar kung saan inaalagaan ang kapamilya
- Kung kailangang ihinto o bagalan ang trabaho dahil sa mga bagay na may kinalaman sa kalusugan o kaligtasan

## Gaano karami ang makukuha kong PSST?

Makakuha ka ng hindi bababa sa isang araw ng PSST para sa bawat 30 araw na tinatrabaho mo sa Seattle.

Ibibilang ang anumang araw na may susunduin (pick-up) o ihahatid (drop-off) sa Seattle.

## Magkano ang ibabayad sa akin?

Ang iyong average na bayad bawat araw mula sa mga araw na tinrabaho mo sa Seattle sa nakalipas na 12 buwan (hindi kasali ang mga tip).

## Paano ko gagamitin ang PSST?

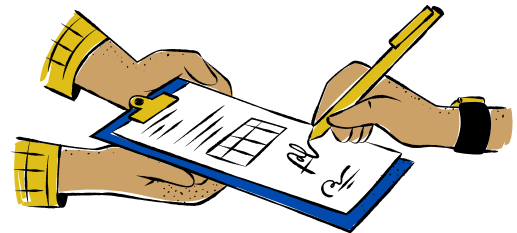
Nakahanda na dapat ang PSST para sa iyong paggamit pagkaraan ng isang linggo matapos mo itong makuha.

Puwede mong simulang gamitin ang iyong PSST sa sandaling handa na ito basta nagtrabaho ka sa app sa loob ng 90 araw bago ka humiling ng panahon ng pagliban.

Kapag humiling ka ng PSST, dapat ay magagawa mo nang lumiban kaagad. Magtatagal nang 24 na oras ang iyong pagliban sa trabaho maliban kung hihiling ka ng higit pa.

## Alamin ang Iyong mga Karapatan


- ✓ Hindi ka puwedeng atasan ng kompanya na patunayan kung bakit ka gumagamit ng PSST hangga't hindi pa lumalampas sa sunod-sunod na 3 araw ng PSST ang nagagamit mo.
- ✓ Puwedeng tumanggi ang kompanya na bayaran ka para sa PSST kung magtatrabaho ka sa panahon ng iyong pagliban.
- ✓ Hindi puwedeng magsagawa ang kompanya ng negatibong aksiyon laban sa iyo dahil sa paghiling o paggamit ng PSST.




## Maghain ng Reklamo

Ang pinagtatrabahuhan mo bang kompanya ay hindi sumusunod sa batas na ito?

Puwede kang maghain ng reklamo gamit ang impormasyon sa ibaba:

 206-256-5297

 [laborinquiry.seattle.gov/employee-inquiry/](https://laborinquiry.seattle.gov/employee-inquiry/)

 o i-scan ito!



May magagamit na mga serbisyo ng interpretasyon sa telepono